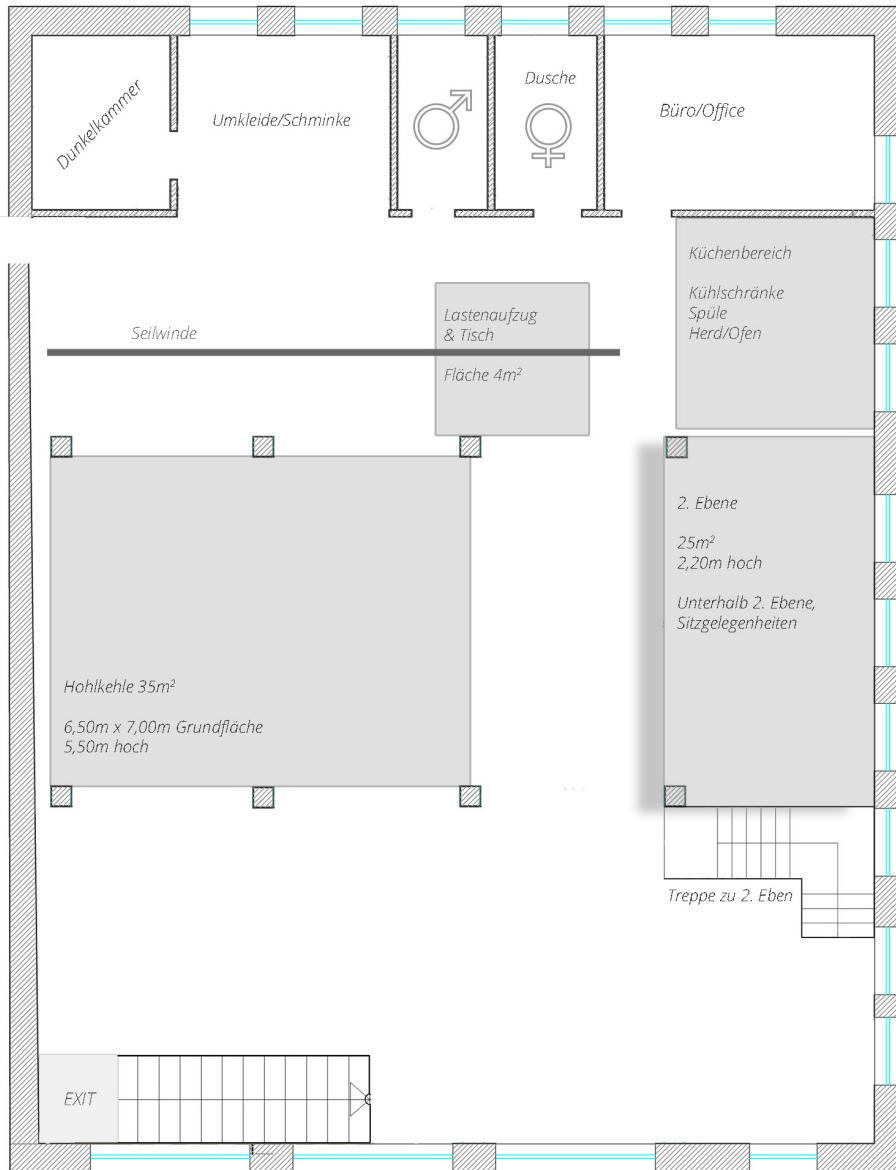


# LUX&ASA TECHNICAL RIDER



- Studiofläche: Tageslichtstudio mit insgesamt 300m<sup>2</sup> Studiofläche mit Fussbodenheizung, 2.Ebene aus Holz, Hohlkehle 7 m (Breite) x 5,50m (Höhe) x 6,5m (Tief)
- Deckenhöhe: 5,50m
- Dunkelkammer: Mit S/W Entwicklung (De Vere 504).
- Hintergrund: diverse Farbhintergründe mit Stativaufhängung.
- Stromversorgung: 32A & 16A, 45 Schukos mit 20 separaten Stromkreisen auf Boden und Deckenhöhe.
- Ausstattung: Styros schwarz/weiß, W-Lan 50.000 kbit/s. Soundsystem, Produktfotografietisch.
- Make-Up/Styling: Mobiler Schminkeplatz, Make-Up und Styling-Bereich können individuell mit einem Paravon abgetrennt werden, Bügeleisen und -Brett, sowie zwei große rollbare Kleiderstangen.
- Küche: Küche mit Induktionsherd/Ofen und Getränkekühlschrank.
- Essbereich: Esstisch und Sitzmöglichkeiten für etwa 10 Personen.
- Zusätzliches: 2. Ebene aus Holz mit Blick auf die Hohlkehle, Dusche, Lastenaufzug (Anfahrt mit LKW möglich), mobile Trennwände, Hensel Equipment



Säulen

## EQUIPMENT:

Wenn nicht anders beschrieben handelt es sich um Hensel Studio Technik.

## BLITZSYSTEME:

- 2 x Contra E 250
- 1 x Contra E 500
- 2 x Mono Max 750 Lite
- 2 x Mono Profi 1800
- 2 x Integra 500 mit Zubehör
- 2 x Nova B 1500 S
- 1 x Hensel Flash Generator Strobe light brush
- 2 x Visit MPG 1500
- 1 x Hensel Porty 1200
- 1 x Bowens 750

## LICHTFORMER:

- 2 x Softbox 123 x 65
- 2 x Softbox 148 x 93
- 2 x Softbox 60 x 60
- 2 x Striplight 160 x 30
- 2 x Aurora Octa LBOR 120S
- 2 x Reflexschirm
- 1 x Beautydish
- 1 x Tri-Flector
- 2 x Scrim Jim 108 x 108
- 1 x Textilbespannung Reflectorwand
- 2 x Reflectorwand fahrbar 200 x 100 cm

## STATIVE UND HINTERGRÜNDE:

- 1 x Studiocamerastativ
- 4 x Säulenstativ mit Rollen Groß
- 1 x Roll Stativ mit Galgen
- 5 x Stand Stativ verschiedene Größen
- 1 x Foto Aufnahmetisch für Produktfotografie
- Hintergrundpapier klein in verschiedenen Farben
- 4 x Hintergrundpapier groß in verschiedenen Farben