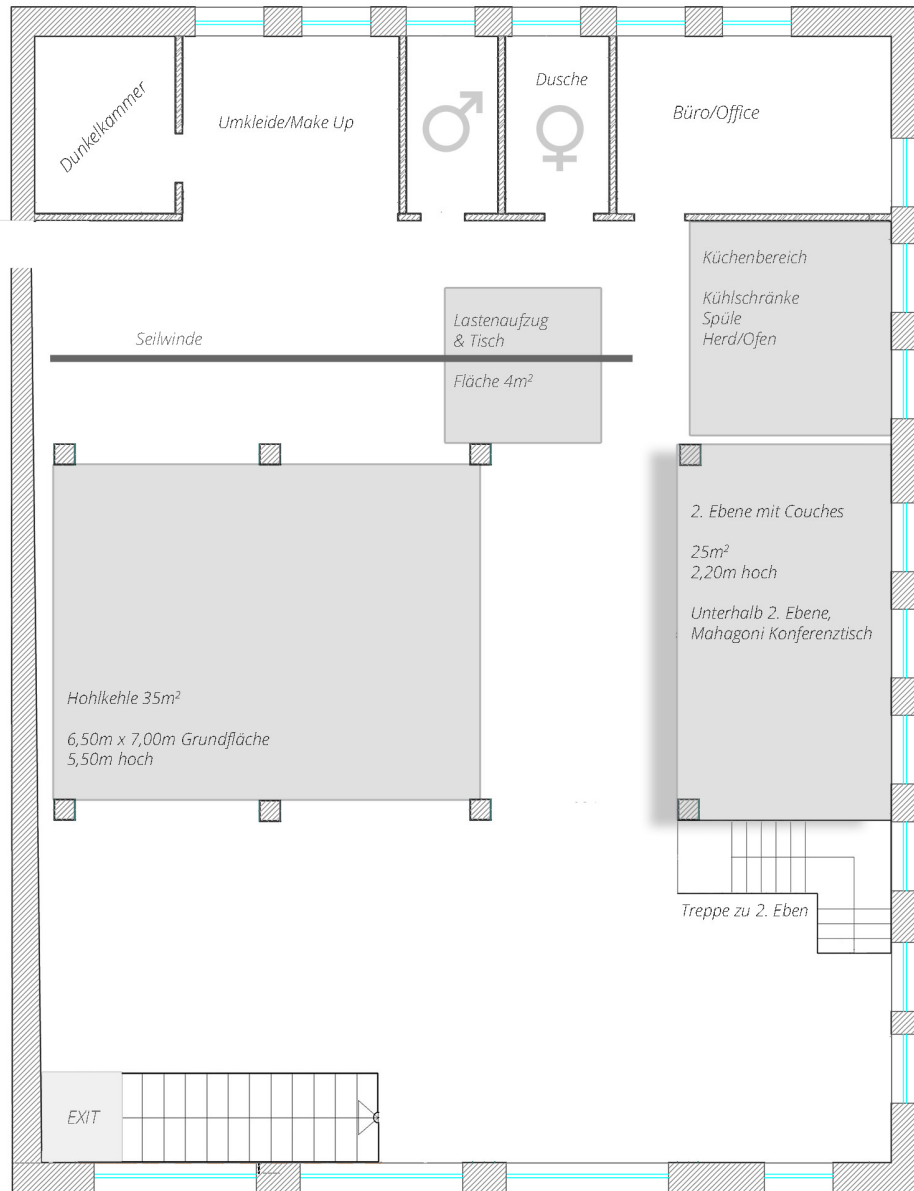


LUX&ASA TECHNICAL RIDER



- Studiofläche:** Tageslichtstudio mit insgesamt 300m² Studiofläche mit Fussbodenheizung, Kaminofen, 2.Ebene aus Holz, Hohlkehle 7 m (Breite) x 5,50m (Höhe) x 6,5m (Tief)
- Deckenhöhe:** 5,50m
- Dunkelkammer:** Mit S/W Entwicklung (De Vere 504).
- Hintergrund:** diverse Farbhintergründe mit Stativaufhängung; Greenscreen
- Stromversorgung:** 32A & 16A, 45 Schukos mit 20 separaten Stromkreisen auf Boden und Deckenhöhe. Lichttraversen
- Ausstattung:** Styros schwarz/weiß, Hensequipment, Stative, Studiostativ W-Lan 100mbit/s, Soundsystem, Produktfotografietisch.
- Make-Up/Styling:** Großer Make-Up und Styling-Bereich
Bügeleisen und -Brett, rollbare Kleiderstangen
- Küche:** Küche mit Induktionsherd/Ofen, Geschirr und Getränkekühlschrank.
- Essbereich:** Konferenz/Esstisch. Sitzmöglichkeiten bis zu 80 Person; stehend 120
- Zusätzliches:** 2. Ebene aus Holz mit Blick auf die Hohlkehle, Dusche, Lastenaufzug (Anfahrt mit LKW möglich), mobile Trennwände, Hensel Equipment



Säulen